

# F TYPE

メニュープラン

## 2<sup>(2~15階)</sup>LDK+Wic+SiC

ウォークイン  
クローゼット シューズイン  
クローゼット

専有面積 107.93㎡(約32.64坪) 合計面積 138.23㎡(約41.81坪)

■バルコニー面積/16.80㎡(約5.08坪) ■サービスバルコニー面積/10.23㎡(約3.09坪) ■アルコーブ面積/3.27㎡(約0.98坪)

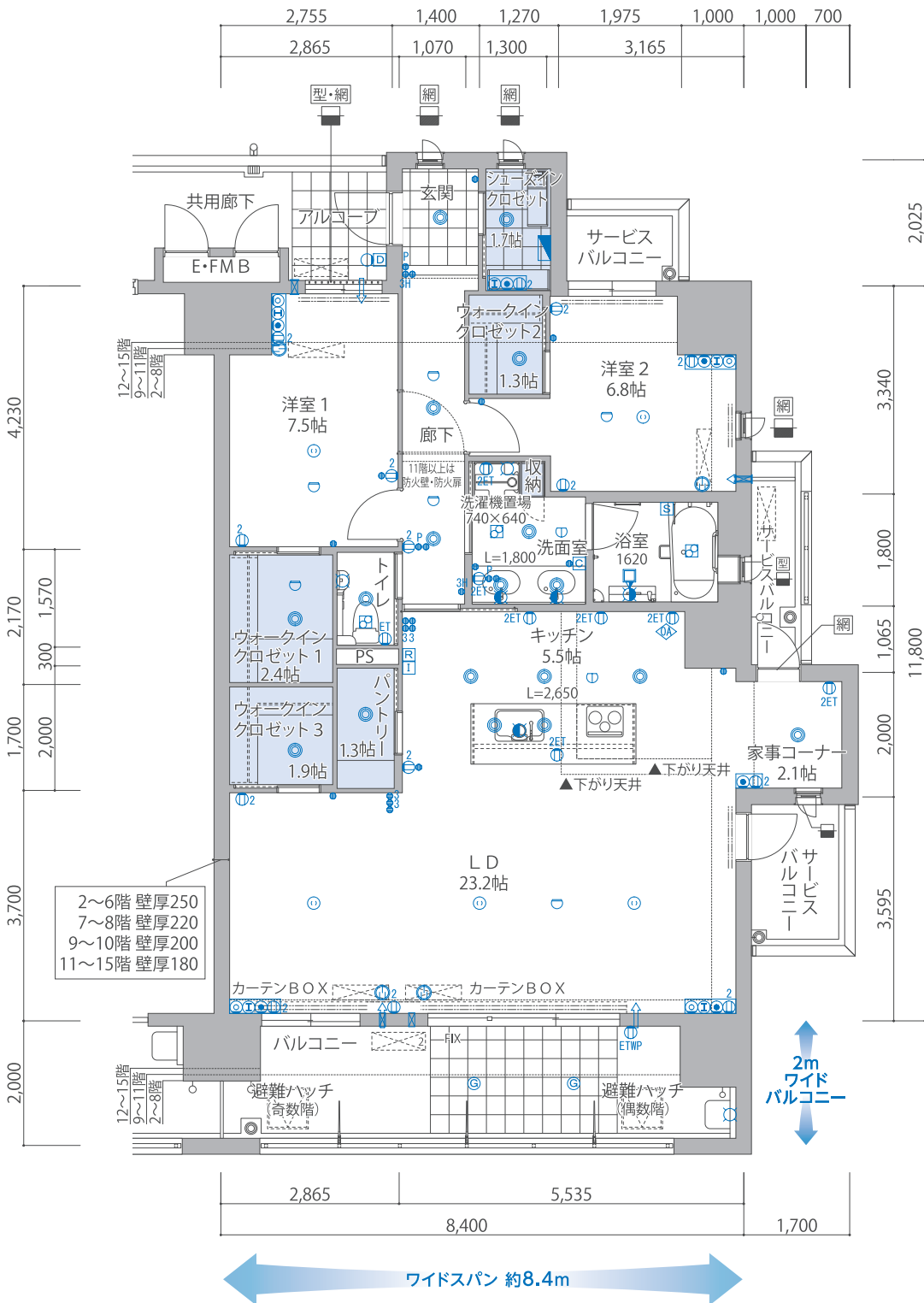
天井高さ(約mm)	2~14階	15階
リビングダイニング	2,400	2,500
洋室	2,400	2,500
キッチン	2,200	2,200
洗面室	2,150	2,250
トイレ	2,150	2,250

※下がり天井、梁下部分は除く  
※行政指導又は施工上の都合により  
多少の差異が生じることがあります。

### 凡例

- ⊕2 2口コンセント
- ⊕ET 1口コンセント(アースターミナル付)
- ⊕2ET 2口コンセント(アースターミナル付)
- ⊕ETWP 1口コンセント(防水・アースターミナル付)
- ⊕ TVアウトレット
- ⊕ 電話用アウトレット
- ⊕ I インターネット
- ⊕ エアコン用スリーブ
- ⊕ エアコン用コンセント
- ⊕ OA 給気口
- スイッチ
- P パイロットスイッチ
- 3H 3路ホタルスイッチ
- 3 3路スイッチ
- シーリング照明
- ダウンライト
- 引掛シーリング
- 壁掛型照明器具
- 換気扇
- ⊕ I インターホン(親機)
- ⊕ D インターホン(子機)
- ⊕ 熱感知器
- ⊕ ガス感知器
- ⊕ 分電盤
- ⊕ R 給湯器リモコンスイッチ
- ⊕ S 給湯器サブリモコン
- ⊕ C 浴室換気暖房乾燥機リモコン
- ⊕ 給水栓
- ⊕ 混合水栓
- ⊕ シャワー付混合水栓
- ⊕ カーテンレール
- ⊕ G グリーンフック

- 腰窓 FIX 固定窓
- 型 サッシ(ガラス種別:型板ガラス)
- 網 サッシ(ガラス種別:透明網入りガラス)
- 型・網 サッシ(ガラス種別:型板・網入りガラス)
- パ サッシ(ガラス種別:型板・網入りガラス+目隠しパネル)



※Fタイプの11階以上の住戸は建築基準法による耐火壁、防火扉が必要となるため  
廊下、洋室1・2、洗面室の形状が異なります。詳細は係員へお尋ね下さい。