

F TYPE

3LDK+WiC+SiC

(2~15階) ウォークイン
クロゼット シューズイン
クロゼット

専有面積 107.93㎡(約32.64坪) 合計面積 138.23㎡(約41.81坪)

■バルコニー面積/16.80㎡(約5.08坪) ■サービスバルコニー面積/10.23㎡(約3.09坪) ■アルコーブ面積/3.27㎡(約0.98坪)

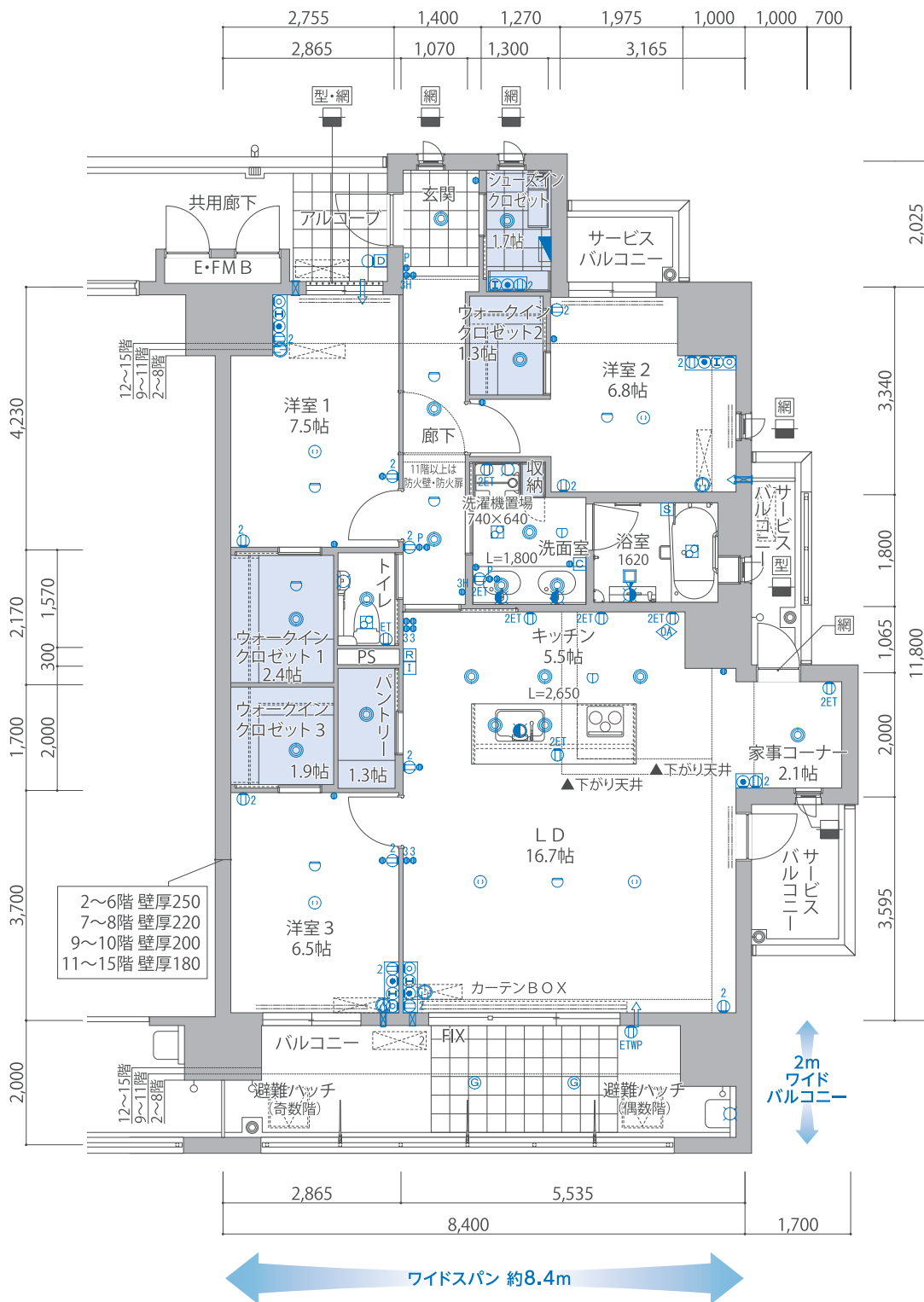
天井高さ(約mm)	2~14階	15階
リビングダイニング	2,400	2,500
洋室	2,400	2,500
キッチン	2,200	2,200
洗面室	2,150	2,250
トイレ	2,150	2,250

※下がり天井、梁下部分は除く
※行政指導又は施工上の都合により
多少の差異が生じることがあります。

凡例

- ⊙2 2口コンセント
- ⊙ET 1口コンセント(アースターミナル付)
- ⊙2ET 2口コンセント(アースターミナル付)
- ⊙ETWP 1口コンセント(防水・アースターミナル付)
- ⊙ TVアウトレット
- ⊙ 電話用アウトレット
- ⊙ I インターネット
- ⊙ エアコン用スリーブ
- ⊙ エアコン用コンセント
- ⊙ OA 給気口
- スイッチ
- P パイロットスイッチ
- 3H 3路ホタルスイッチ
- 3 3路スイッチ
- シーリング照明
- ダウンライト
- 引掛シーリング
- 壁掛型照明器具
- 換気扇
- I インターホン(親機)
- D インターホン(子機)
- 熱感知器
- 炎感知器
- 分電盤
- R 給湯器リモコンスイッチ
- S 給湯器サブリモコン
- C 浴室換気暖房乾燥機リモコン
- 給水栓
- 混合水栓
- シャワー付混合水栓
- カーテンレール
- G グリーンフック

- 腰窓 FIX 固定窓
- 型 サッシ(ガラス種別:型板ガラス)
- 網 サッシ(ガラス種別:透明網入りガラス)
- 型・網 サッシ(ガラス種別:型板・網入りガラス)
- パ サッシ(ガラス種別:
型板・網入りガラス+目隠しパネル)



※Fタイプの11階以上の住戸は建築基準法による耐火壁、防火扉が必要となるため
廊下、洋室1・2、洗面室の形状が異なります。詳細は係員へお尋ね下さい。